



Valle Cochamó
Trekking soportado por caballos
8 días

Hemos elegido esta hermosa y desconocida ruta porque consideramos que representa la Patagonia Norte con sus enormes paredes graníticas, testimonios de los antiguos glaciares. Es llamado también el Yosemite chileno, pues escaladores de todo el mundo comienzan a explorar las posibilidades de nuevas rutas. A medida que nos internamos en el valle, cruzaremos numerosos ríos y podremos apreciar la exuberante naturaleza y biodiversidad de este rincón del planeta; podremos escuchar los cantos del chucao y el huet huet; conocer de cerca un grupo de alerces, árbol muy especial que llega a vivir 3.500 años y a medir hasta 50mts de altura; también encontraremos hermosas lagunas y lagos que albergan a colonos que viven durante todo el año en estos remotos parajes, al ritmo de los elementos de la naturaleza, comunicados sólo por senderos que deben recorrer a pie o a caballo para llevar sus productos a mercados o localidades cercanas. Compartiremos con ellos, escucharemos sus historias y nos abasteceremos de sus productos 100% orgánicos. Este es un viaje que nos llevará por la naturaleza salvaje de la Patagonia Norte.



Detalles de la expedición

Duración:	8 días / 7 noches
Refugio	2 noches
Camping:	5 noches
Nivel dificultad:	Moderado, 5 a 6 horas de trekking diario
Peso de mochila:	5 kilos (mochila del día)
Capacidad equipaje:	70 litros máximo + mochila del día.
Locación:	Patagonia Norte, Valle de Cochamó, Valle del río Puelo.
Punto de encuentro:	Aeropuerto Puerto Montt (día 0)
Fin del viaje:	Puerto Varas
Salidas:	salidas libres desde noviembre a abril
Tamaño del grupo:	2 a 8 personas como máximo.

Incluye

Todas las comidas día 1 al día 8 incluyendo ración de marcha, box lunch, desayunos y cenas potenciadas con quesos y vinos.
Todos los transportes terrestres: transfer privado incluyendo aeropuerto día 0, traslado a Cochamó día 2, traslado a hotel en Puerto varas día 8.
Todos los transportes acuáticos: Ferry para cruzar Lago Tagua Tagua y Estuario de Reloncaví día 8.
Alojamiento en refugio 2 noches con ducha caliente y 5 noches de camping.
Todo el equipo de camping, carpas dos personas Mountain Hard Wear, colchonetas inflables Thermo Rest, carpa cocina, toldo, bolsa secas 70lts para tu equipo.
En seguridad kit profesional de primeros auxilios, GPS, radios UHF, handy, mapas, fotos aérea, kit reparación y mas.
Guía bilingüe inglés-español acreditado por Wilderness First Response, entrenado en NOLS, guía de la Escuela Nacional de Montaña con amplia experiencia en trekking y viajes de largo aliento en lugares remotos.
Guía local y caballos cargueros (1 cada 3 pasajeros).
Biblioteca relacionada al lugar que ayudará a enriquecer la experiencia el viaje y aumentar nuestro conocimiento.

No incluye

Seguros de accidentes, alojamiento en ciudades, equipo personal, ropa, propinas o cualquier otro servicio no mencionado en el programa



Día 0 Aeropuerto Puerto Montt / Puerto Varas

Nos encontramos en el aeropuerto de Puerto Montt donde los conduciremos a Puerto Varas, allí compartiremos un café y una charla sobre el viaje. Tarde libre.

Día 1 Puerto Varas/ Las Juntas

5hrs / 9km / 350mts desnivel ↑

Hoy nos dirigiremos al poblado de Cochamó ubicado en el Estuario de Reloncaví, primer fiordo de la Patagonia, donde nos encontramos con el guía local (arriero). Aquí conocemos y cargamos los caballos, y comenzaremos el trekking internándonos por el valle de abundante vegetación y espectaculares vistas a paredes de granito. Campamento y tarde libre.

Día 2 Las Juntas / Mirador Arco iris

7hrs / 3km / 900mts desnivel ↑↓

Hoy es un gran día, pues al amanecer estaremos rodeados de montañas de granito. Cruzaremos el río en una tirolesa y después de unas 3 horas de caminata llegaremos a los pies del cerro Trinidad con sus paredes verticales de más de 1000mts de puro granito, lugar de cóndores y escaladores. Después de un rico almuerzo caminaremos de vuelta a Las Juntas.

Día 3 Las Juntas / El Arco

6hrs / 8,5km / 350mts desnivel ↑

A medida que ganamos altura en el valle tendremos vistas distintas de este. Cruzaremos algunos ríos, divisaremos antiguos rodales de alerces y pasaremos por una peculiar formación rocosa llamada El Arco. Tarde libre para explorar y campamento.

Día 4 El Arco / Lago Sin Nombre

5hrs / 6,5km / 400mts desnivel ↑

Seguiremos internándonos en la cordillera, cruzando ríos y pasando por antiguos bosques de Alerce que en la medida que subimos se transforma en hermosos bosques de Lenga que crecen junto a una hermosa laguna cordillerana a 1.050 mts de altura sobre el nivel del mar, es aquí donde armaremos campamento, prenderemos una fogata y disfrutaremos del silencio de la noche estrellada.

Día 5 Lago Sin Nombre / Lago Vidal Gormaz

4hrs / 6km / 350mts desnivel ↓

Comenzamos nuestro día bajando a la cota 750SNM y llegaremos al lago Vidal Gormaz, donde nos encontraremos con la primera de las muchas familias de colonos que viven allí. Armaremos campamento al lado del lago, dentro de la propiedad de la familia.

Día 6 Lago Vidal Gormaz / Torrentoso

6hrs / 15km / 400mts desnivel ↓

Hoy seguiremos caminando por la ribera del lago para llegar a la ribera sur y compartir un mate (bebida local) con la compañía y amabilidad de don Panchito Soto y su familia. Más tarde bajaremos hasta Torrentoso a una altura de 350MSNM, no sin antes pasar a ver las pinturas rupestres que se encuentran en la zona, vestigios de los antiguos habitantes de esta zona hace 800 años.

Día 7 Torrentoso / Río Steffen

5hrs / 11,5kms / 70mts ↓

Mate de despedida y comenzamos nuestro descenso por el valle del río Manso. En nuestro caminar avistaremos las casas de numerosas familias y cruzaremos algunas pasarelas construidas por la comunidad para no quedar aislados con las subidas de los ríos en tiempos de lluvia. Hoy visitaremos y armaremos campamento en la casa de don Juan, donde cuentan con una ducha de agua caliente, baños habilitados y muchas sonrisas.

Día 8 Río Steffen / Lago Tagua Tagua

4hrs / 9,3kms / 200mts ↓

Hoy saldremos muy temprano para tomar el ferry que nos cruzará en el lago Tagua Tagua. Seguiremos bajando y disfrutando de las vistas de este hermoso sendero que es usado por la gente local para transitar con sus productos y animales. Después de algunas horas llegaremos al puente del río Manso, donde nos estará esperando nuestro mini bus que nos conducirá a Puerto Varas.

Opción día 8: Arrendar caballos para el último día de nuestra travesía, el valor es de \$20.000 adicionales por caballo por todo el día. Los caballos son conocedores de la zona y muy mansos, altamente recomendable!



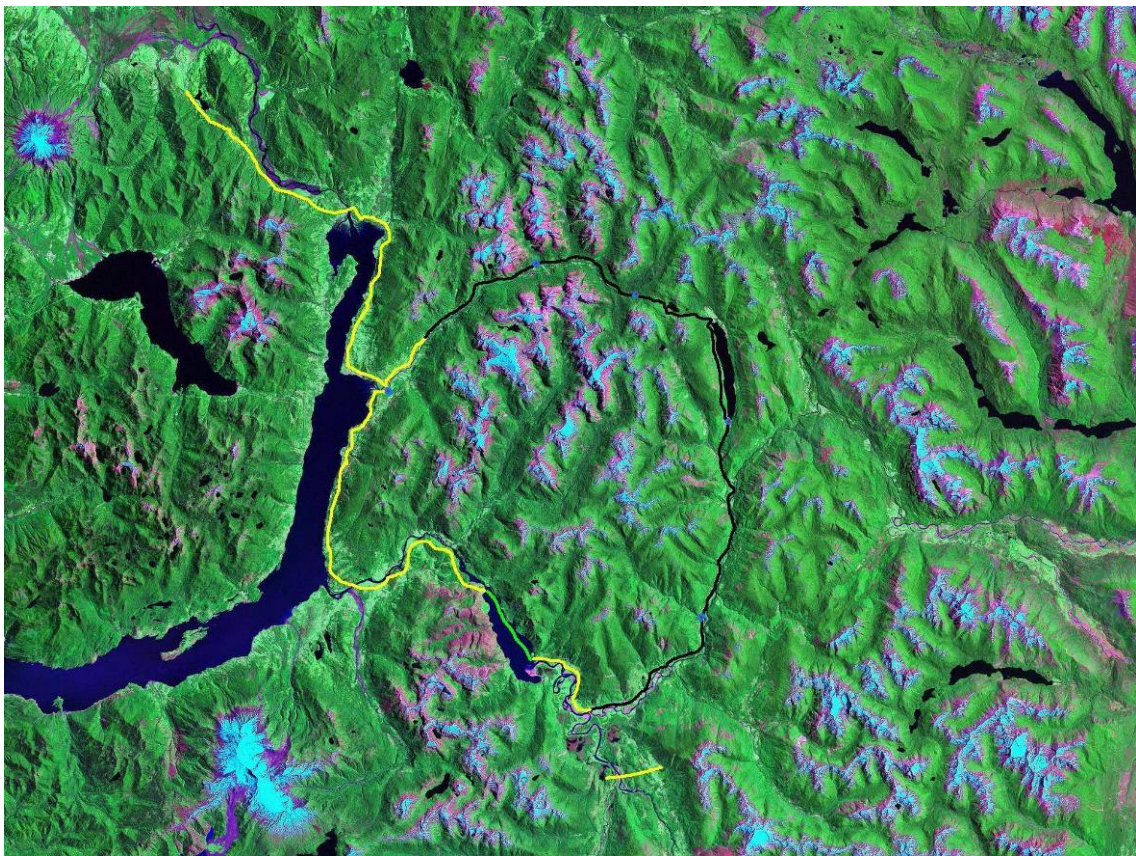
Trek 8d	2	3	4 ~ 8
Prices in Chilean pesos	\$ 880.000	\$ 800.000	\$ 704.000
USD approx.	USD 1.864	USD 1.695	USD 1.492
Euros approx	€ 1.181	€ 1.074	€ 945

Nota: estos valores son de temporada alta, corren desde 01.11.08 al 30.04.09
 Los valores para monedas extranjeras se calculan el mismo día de la reserva.

Miralejos Chile Adventure

Fono: (56-65) 234892 Móvil: (56-09) 9121 6948

Web: www.miralejos.com Mail: info@miralejos.cl



Amarillo Austral road
Negro Trail